

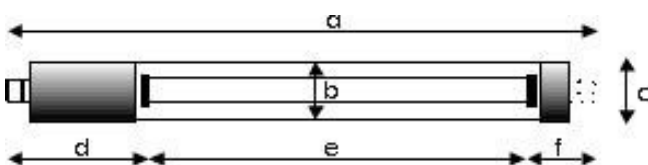
art: LED Maschinenleuchte M-LED50 41 CDR – 4000

Ordercode # 2013-41

Bestückung / fitted with
Betriebsgerät / work equipment
Anschlusswerte / connected load
Leistungsaufnahme / power consumption
Leuchtenlichtstrom / luminous flux
Leuchtenlichtausbeute / luminous efficacy
Lichtverteilung / light distribution
Entblendung / glare-free
Abstrahlwinkel / beam angle
Lichtfarbe / light colour
Farbwiedergabe (Ra) / color rendering
Socket / socket
Schutzart / system of protection
Schutzklasse / class of protection
Betriebstemperatur / operating temperature
Lebensdauer / lifetime
Leuchtengehäuse / luminaire body
Gewicht (netto) / weight (net)
Netzanschluss / main supply
Befestigung / fastening
Abmessungen / dimension
Risikogruppe / risk group (DIN EN 62471)
Besonderheiten / special feature

LED / led
n/a
24 V DC
ca. 32 Watt
4000 lm
ca. 125 lm/W
Direkt / direct
Mattiertes Rohr / frosted tube
120°
5000 K,
>80 CRI
n/a
IP67
3
-30° bis +60° C
50.000 h
PC
1,4 Kg
M12 a-kodiert / M12 a-coded
Optional
Siehe unten / see below
n/a
erhöhte chemische Resistenz / coating durable resistable

a	b	c	d	e	f
mm	mm	mm	mm	mm	mm
1230	50	50	35	1170	25



a = Gesamtlänge der Leuchte / length over all
b = Schutzrohrdurchmesser / diameter tube
c = max. Gesamtdurchmesser / diameter over all
d = Blindbereich / no light output
e = Länge v. Lichtaustritt / light output
f = Blindbereich / no light out